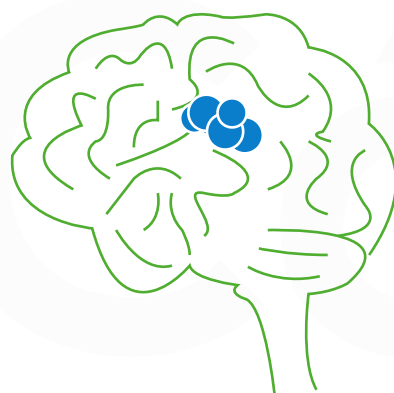


TUMORES CEREBRALES

Los tumores primarios son:

Gliomas:

Se originan en el **cerebro** o la **médula espinal**. Son los tumores cerebrales más frecuentes en los adultos.



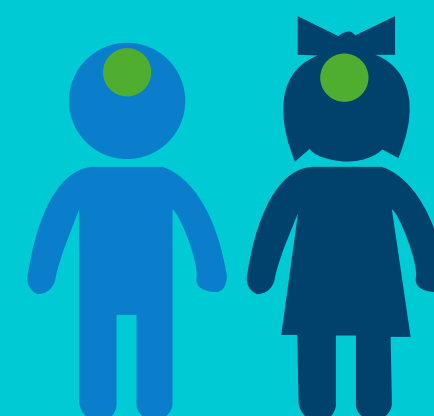
Meduloblastomas

Comienzan en la **parte inferior trasera del cerebro**. Estos son los tumores cerebrales cancerosos más frecuentes en niños.



Meningiomas:

Surgen de las **membranas que rodean el cerebro y la médula espinal**. La mayoría son benignos.

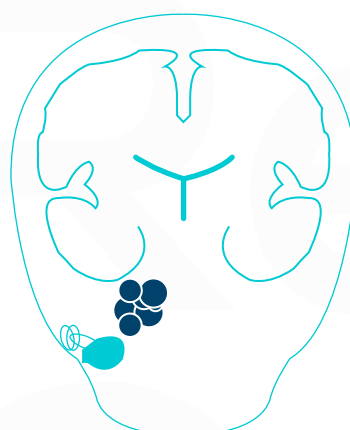


Tumores de células germinales

Pueden desarrollarse **durante la infancia**, cuando se forman los testículos y los ovarios. Sin embargo, algunas veces estos tumores afectan a otras partes del cuerpo, como el cerebro.

Neurinomas del acústico (schwannomas)

Se manifiestan en los **nervios que controlan el equilibrio y la audición**. Suelen ser benignos.



Craneofaringiomas

Comienzan **cerca de la hipófisis** del cerebro. Suelen ser benignos.



Adenomas hipofisarios:

Se manifiestan en la **hipófisis**, la base del cerebro. Suelen ser benignos.

En **México** se detectan anualmente un promedio de **3,500 nuevos casos** de cáncer cerebral.

El **cáncer de cerebro** y otros del sistema nervioso son la **decimotercera causa de muerte** cáncer a **nivel global**.