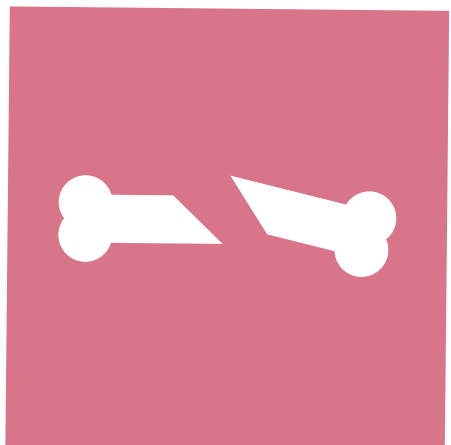


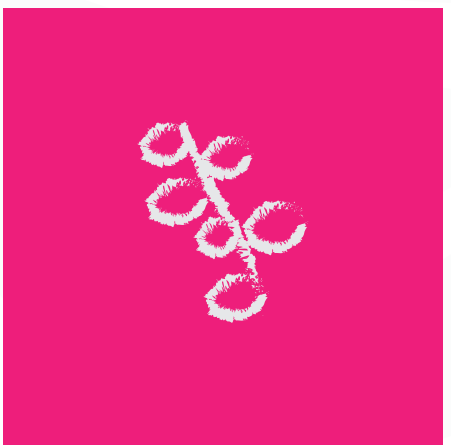
Síntomas



Dolor o debilidad en los huesos



Fracturas en huesos, debido a esfuerzos o lesiones menores.



Número bajo de plaquetas o glóbulos blancos.



Anemia (que puede causar debilidad y mareos)



Niveles elevados de calcio (que puede causar mucha sed, estreñimiento grave, deshidratación y otros efectos).



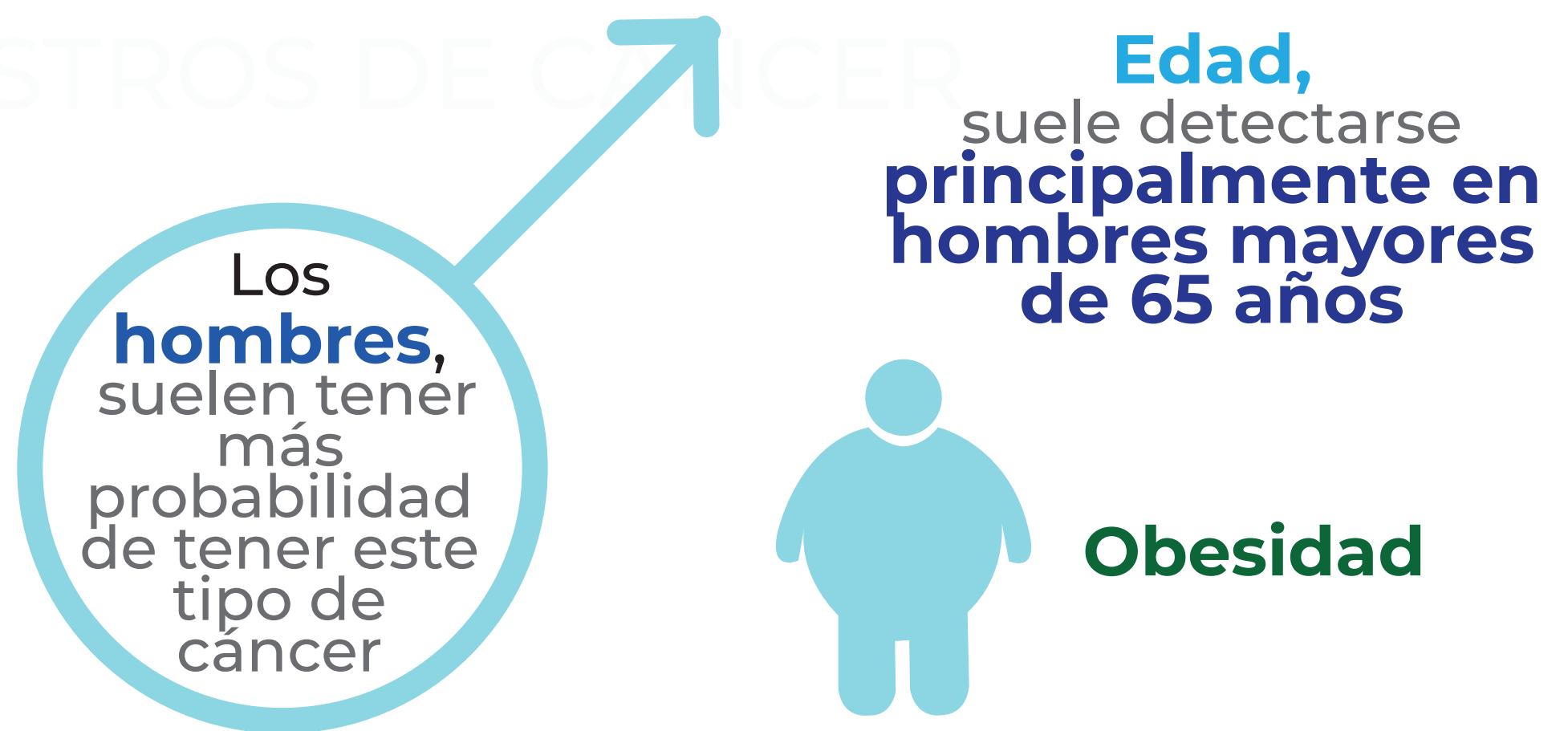
Dolor de espalda repentino e intenso.



Debilidad muscular, hormigueo o entumecimiento frecuente.

Este tipo de cáncer, puede llegar a ser **detectado en etapas tempranas** por medio de un **análisis de sangre**, que muestre una **cantidad elevada** y anormal de **proteína en la sangre**.

Factores de riesgo



**Red
CáncerMX**
RED NACIONAL
DE REGISTROS DE CÁNCER



MIELOMA MÚLTIPLE