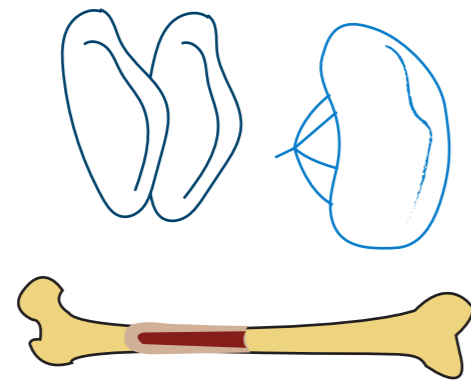




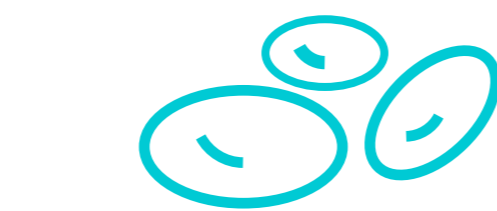
Sistema **Linfático**



Compuesto de diversos tejidos y órganos:



Médula ósea, bazo, timo, ganglios y vasos linfáticos.



En este **sistema** se **almacenan y transportan** los **glóbulos blancos**.



Combaten infecciones y otras enfermedades.

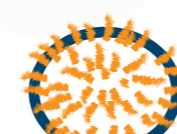
Existen tres subtipos de células:



Monocitos



Granulocitos



Linfocitos

El linfoma de Hodgkin suele originarse



Células B:
Elaboran anticuerpos

Células T:
Ayudan a destruir las células tumorales y coordinar la respuesta inmune

Un **linfoma no Hodgkin** puede crearse en cualquiera de **estas células**

LINFOMA

Linfoma de Hodgkin

Existen **5 subtipos** de linfomas de Hodgkin, siendo el **más común: el clásico**. Este tipo de linfomas puede empezar en **casi todas las partes del cuerpo**.

Linfoma de no Hodgkin

Este tipo de linfoma, puede clasificarse según:

- El **tipo de linfocito** -un tipo de célula inmunitaria- del que se originó.
- Las **características cromosómicas** de las células del linfoma.
- La **presencia** de ciertas **proteínas** en la superficie de las células cancerosas.