

# ¿QUÉ CAUSA EL CÁNCER DE PÁNCREAS?

Actualmente **se desconoce exactamente qué lo causa**, sin embargo se conocen **múltiples factores de riesgo** para este tipo de cáncer.

Factores de riesgo **modificables**:



Fumar



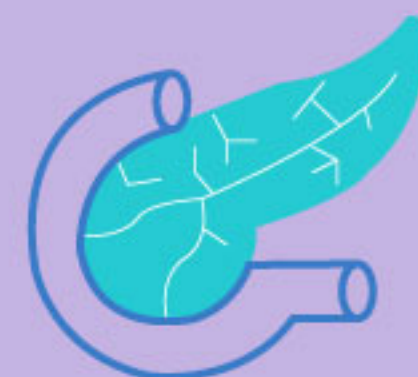
Tomar alcohol



Sobrepeso



Diabetes



Pancreatitis  
crónica

Factores de riesgo **no se pueden cambiar**:

**Edad**

**Incidencias  
según el  
sexo**

**Raza**

**Antecedentes  
familiares**

**Síndromes  
genéticos  
hereditarios**