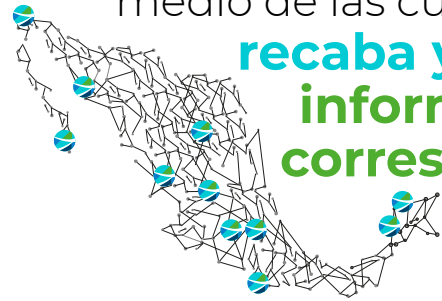


Localidad centinela



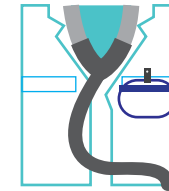
Ciudades o estados, por medio de las cuales **se recaba y supervisa** la **información correspondiente**



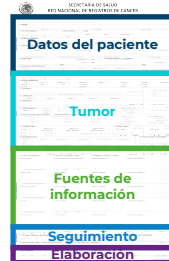
Cada localidad **cumple criterios de elegibilidad** - en seguimiento a **regulaciones internacionales** de la **IARC** y la **OMS**



Cada localidad cuenta con un **equipo** compuesto por un **gerente**, un **médico supervisor** y **médicos recolectores**



La información se **recolecta** y **almacena** usando el **sistema "RedCáncerMx"**



Los **datos** provienen de las **fuentes de información** (hospitales, clínicas e instituciones de salud) de cada **localidad**.

